

ISTITUTO COMPRENSIVO "PIER DELLE VIGNE" - CAPUA



Risultati del Monitoraggio d'Istituto per la Secondaria di Primo grado

Classi Prime

Classi Seconde

Classi Terze

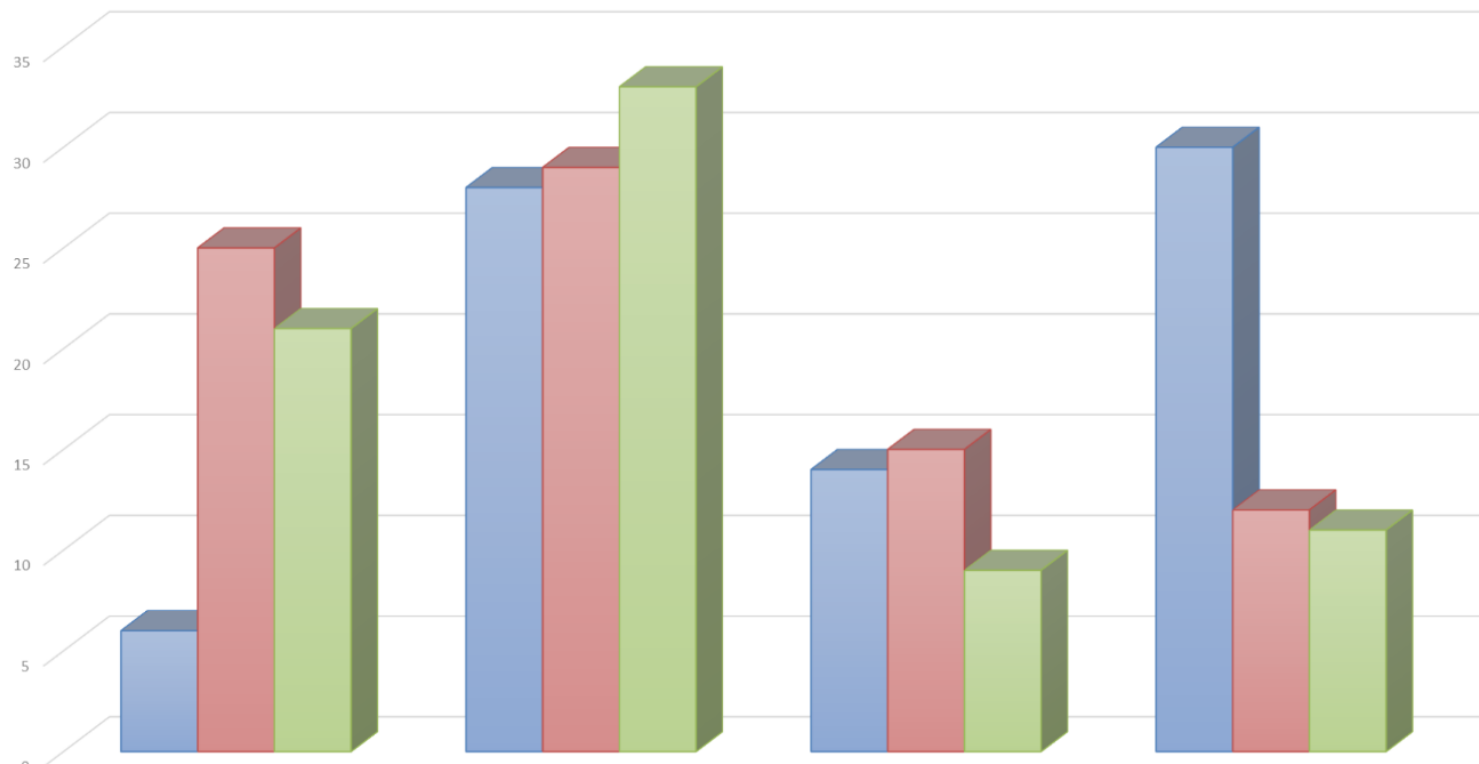
Classi Prime

Si evidenzia:

- In tutte le discipline un aumento nel tempo delle valutazioni positive (voti A e B), sia nelle prove che nei risultati quadrimestrali.
- In Francese, nelle prove d'Istituto, voti alti ad inizio anno ed un aumento notevole della valutazione C a fine anno; tendenza che non si riscontra nei voti quadrimestrali.



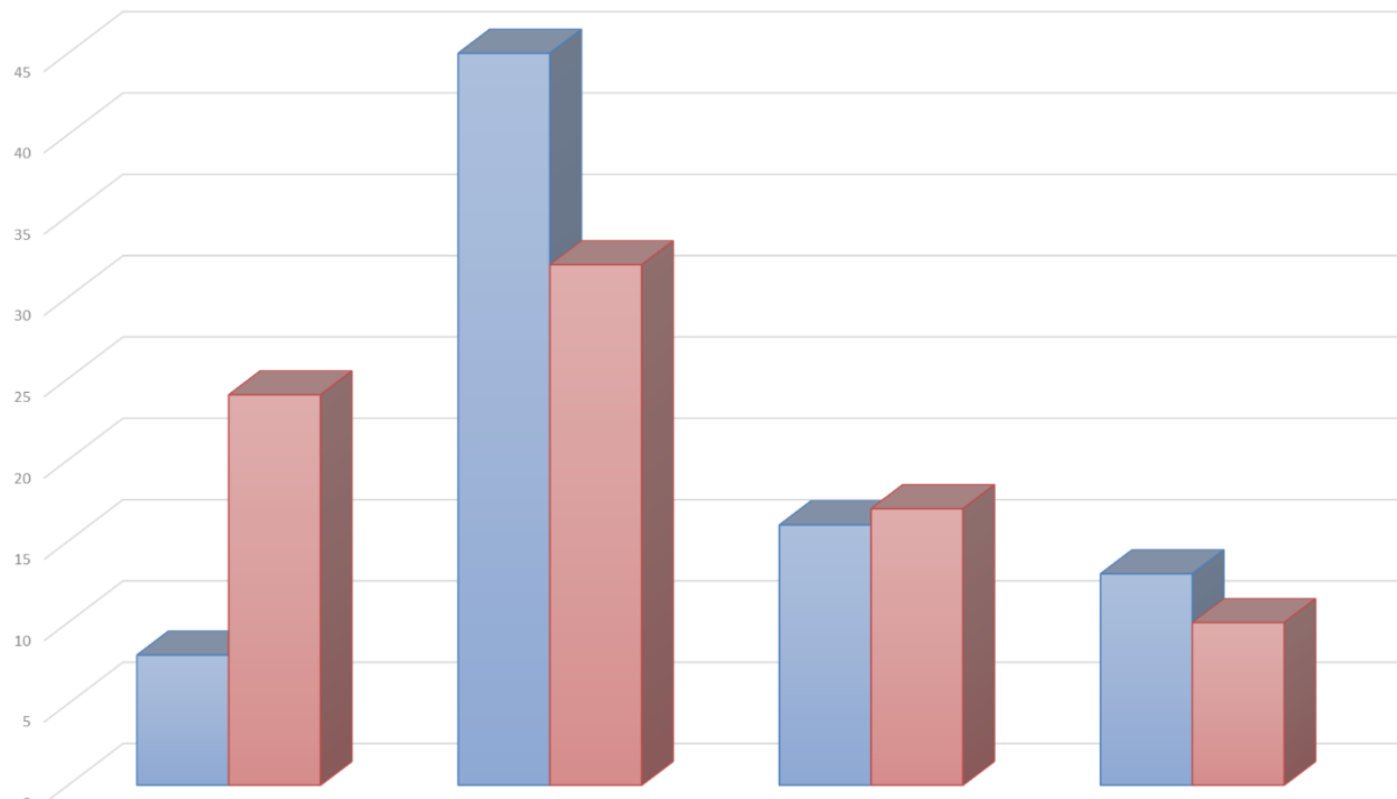
Classi 1^e - Monitoraggio di Italiano



	VOTO A	VOTO B	VOTO C	VOTO NS
PROVE OTTOBRE	6	28	14	30
PROVE FEBBRAIO	25	29	15	12
PROVE MAGGIO	21	33	9	11



Classi 1^e - Monitoraggio di Italiano



■ PROVE 1° QUADRIMESTRE
■ PROVE 2° QUADRIMESTRE

VOTO A

8

24

VOTO B

45

32

VOTO C

16

17

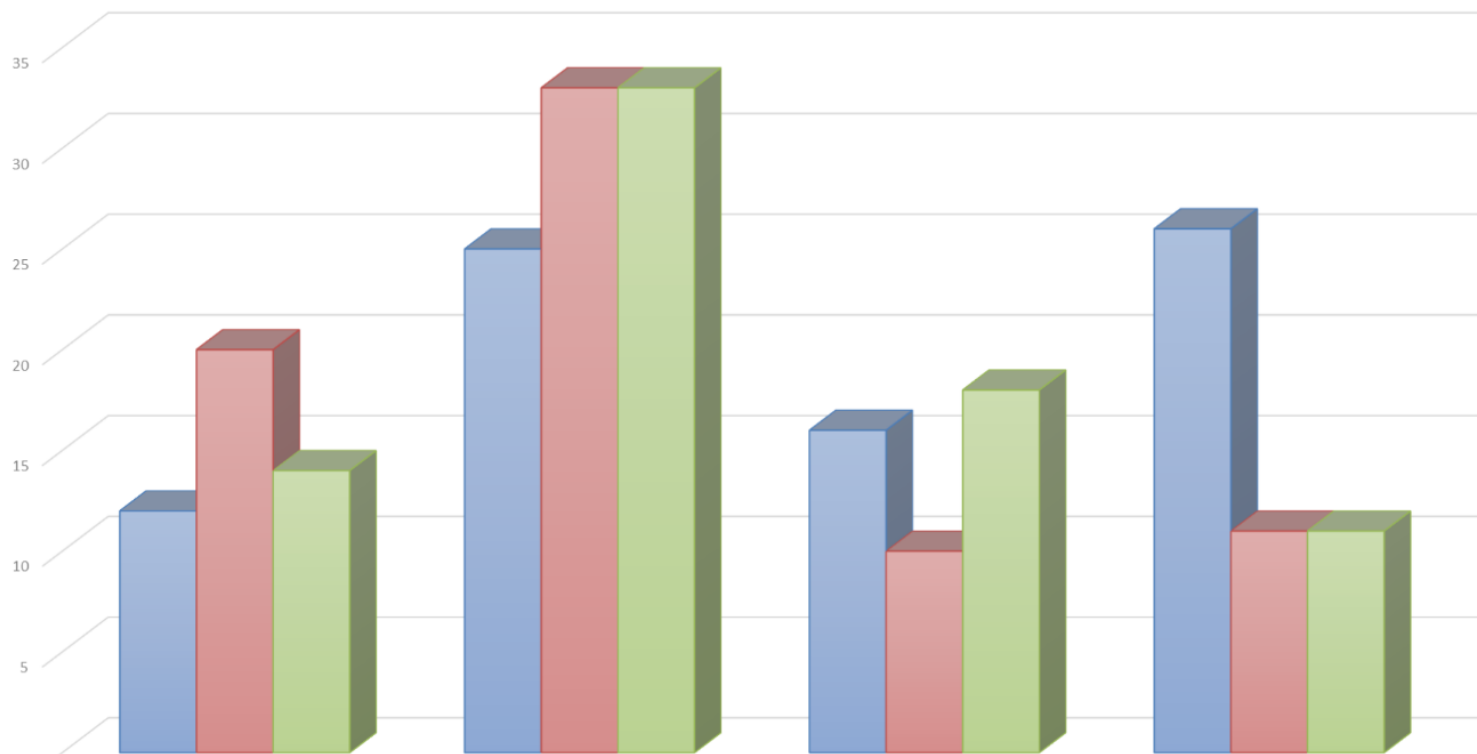
VOTO NS

13

10



Classi 1^e - Monitoraggio di matematica



PROVE OTTOBRE

VOTO A

VOTO B

VOTO C

VOTO NS

PROVE FEBBRAIO

12

25

16

26

PROVE MAGGIO

20

33

10

11

14

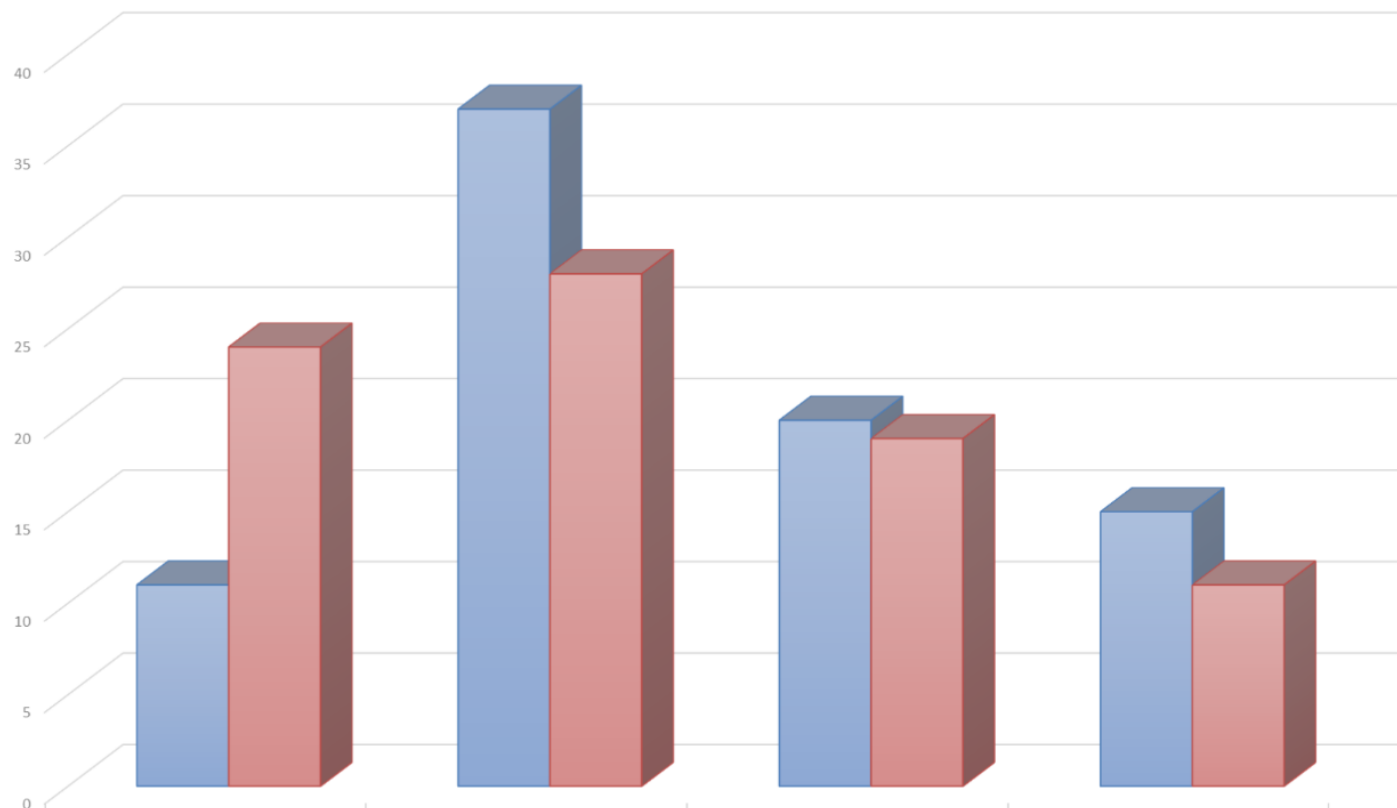
33

18

11



Classi 1^e - Monitoraggio di Matematica



■ PROVE 1° QUADRIMESTRE
■ PROVE 2° QUADRIMESTRE

VOTO A

11
24

VOTO B

37
28

VOTO C

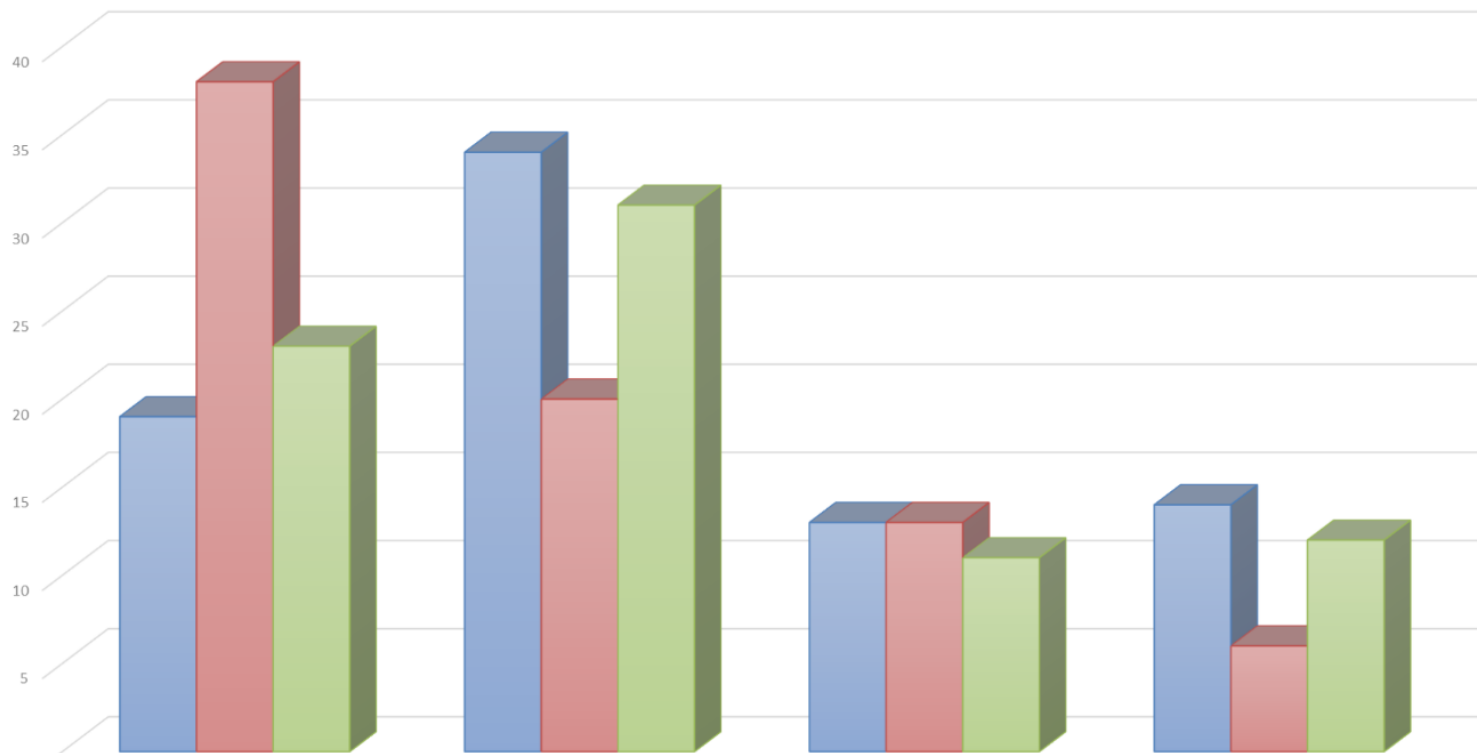
20
19

VOTO NS

15
11



Classi 1^e - Monitoraggio di Inglese



PROVE OTTOBRE

VOTO A

19

VOTO B

34

VOTO C

13

VOTO NS

14

PROVE FEBBRAIO

38

20

13

6

PROVE MAGGIO

23

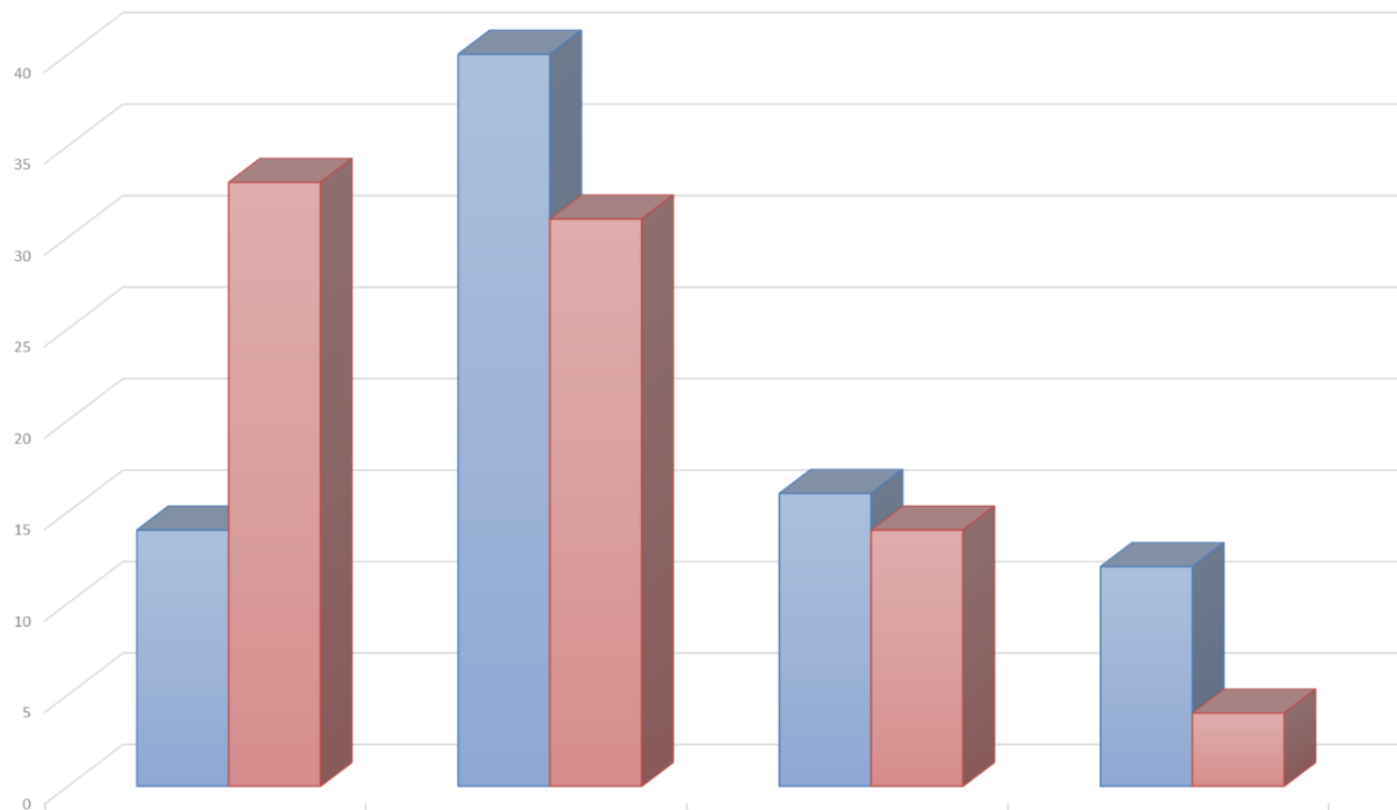
31

11

12



Classi 1^e - Monitoraggio di Inglese



PROVE 1° QUADRIMESTRE

14

VOTO B

40

VOTO C

16

VOTO NS

12

PROVE 2° QUADRIMESTRE

33

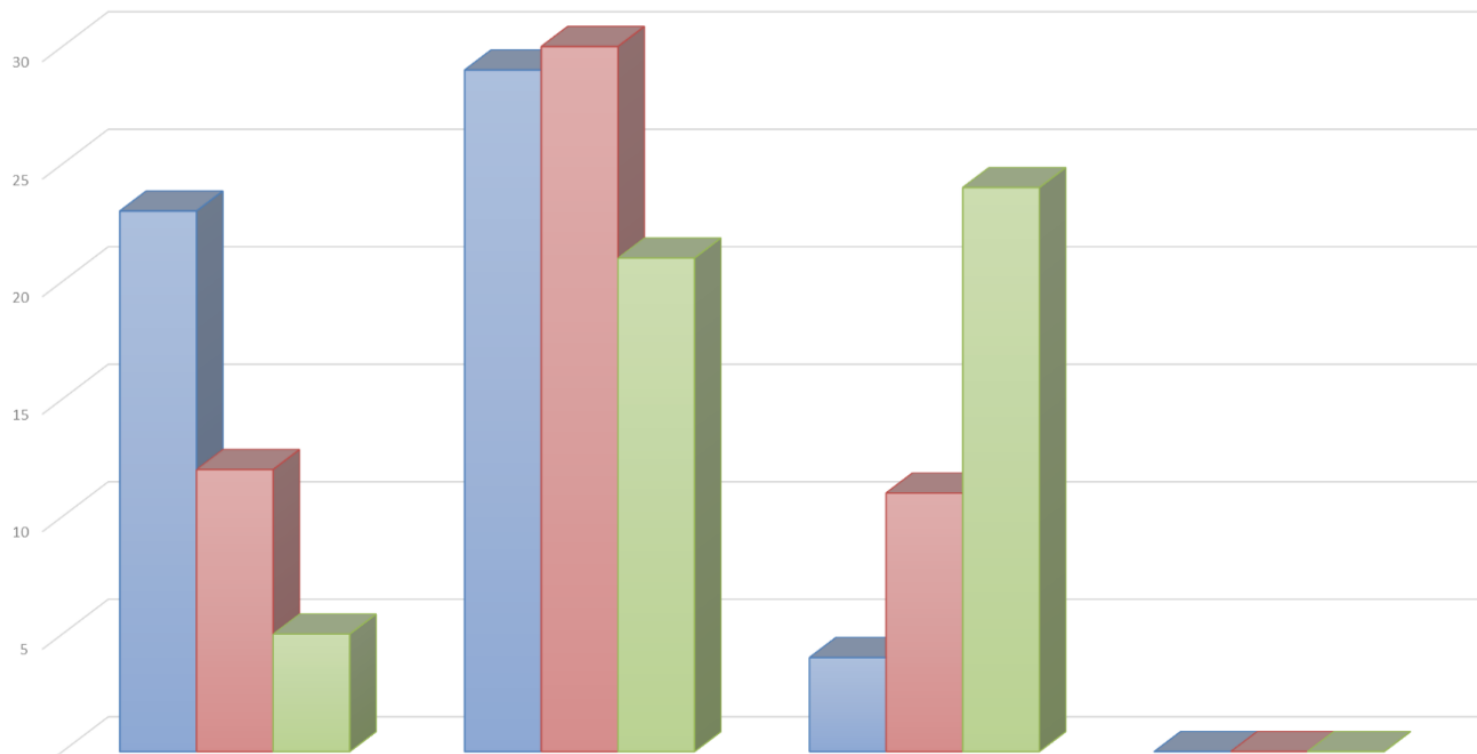
31

14

4



Classi 1^e - Monitoraggio di Francese



PROVE OTTOBRE

VOTO A

23

VOTO B

29

VOTO C

4

VOTO NS

0

PROVE FEBBRAIO

12

30

11

0

PROVE MAGGIO

5

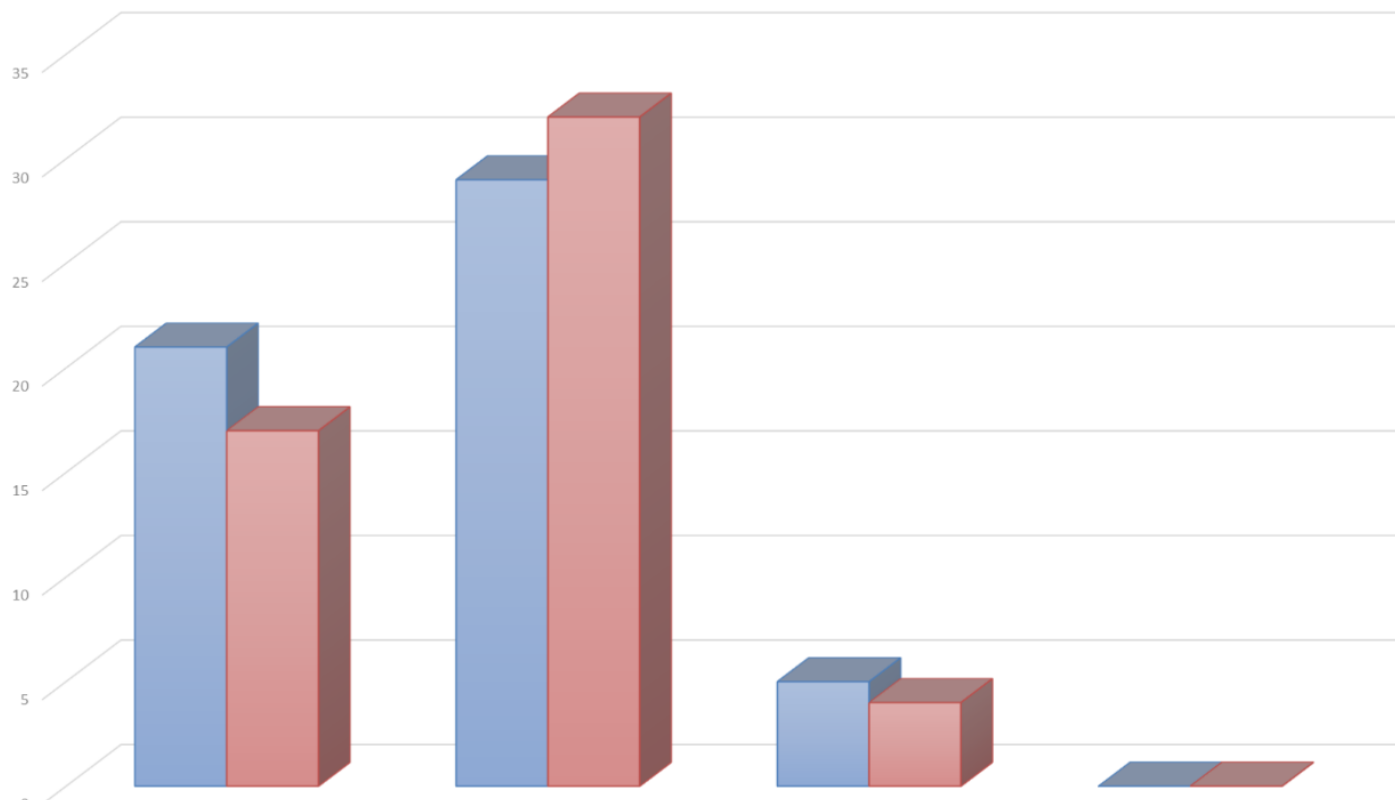
21

24

0



Classi 1^e - Monitoraggio di Francese



	VOTO A	VOTO B	VOTO C	VOTO NS
PROVE 1° QUADRIMESTRE	21	29	5	0
PROVE 2° QUADRIMESTRE	17	32	4	0



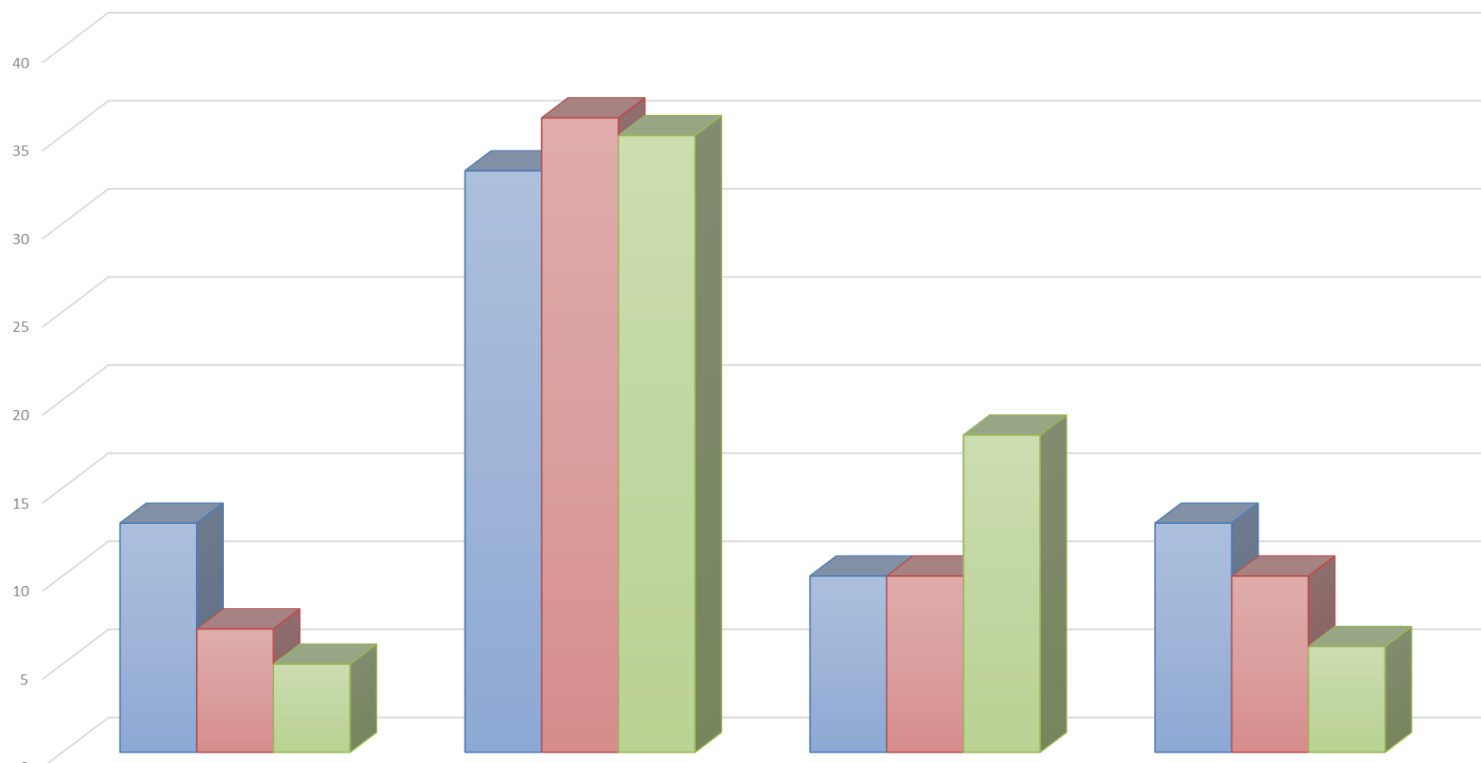
Classi Seconde

Si evidenzia:

- In tutte le discipline, ad eccezione di Italiano ed Inglese, un aumento nel tempo delle valutazioni positive (voti A e B), sia nelle prove che nei risultati quadrimestrali.
- In Italiano si registrano nelle valutazioni positive (A e B) risultati discordanti tra prove d'Istituto (in peggioramento) e quadrimestrali (in miglioramento).
- In Inglese si registrano nelle valutazione massima A risultati discordanti tra prove d'Istituto (in peggioramento) e quadrimestrali (in miglioramento).



Classi 2^e - Monitoraggio di Italiano



PROVE OTTOBRE
PROVE FEBBRAIO
PROVE MAGGIO

VOTO A

13

VOTO B

33

VOTO C

10

VOTO NS

13

7

36

10

10

5

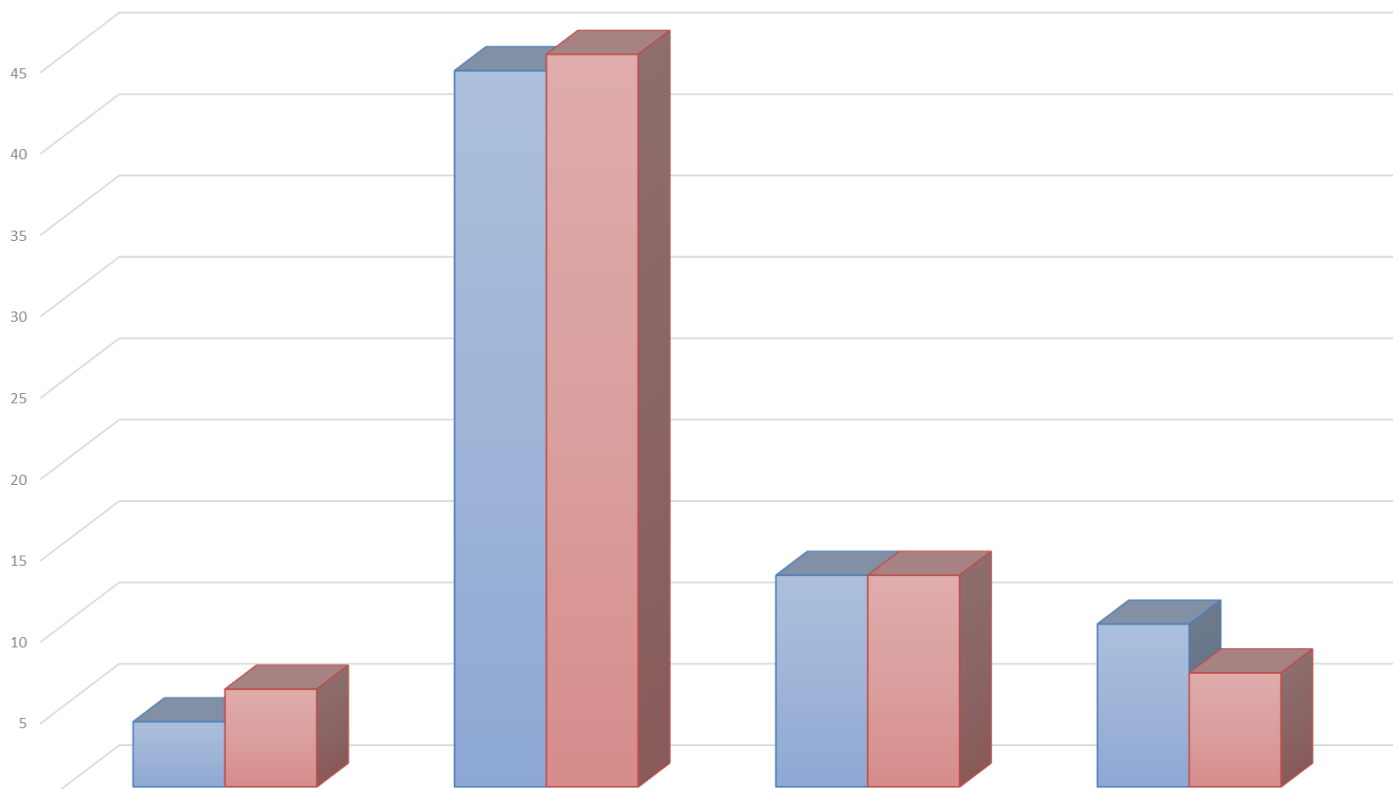
35

18

6



Classi 2^e - Monitoraggio di Italiano



■ PROVE 1° QUADRIMESTRE
■ PROVE 2° QUADRIMESTRE

VOTO A

4

6

VOTO B

44

45

VOTO C

13

13

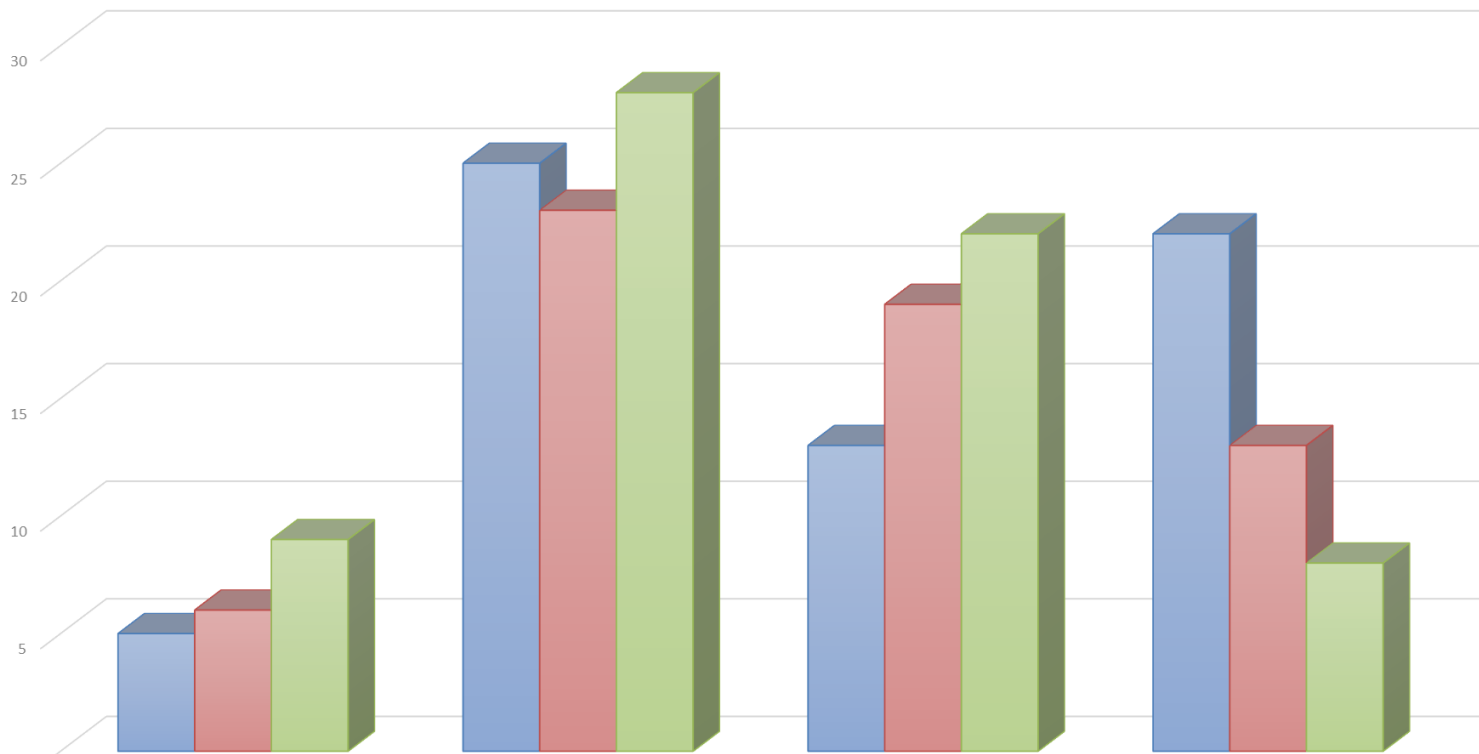
VOTO NS

10

7



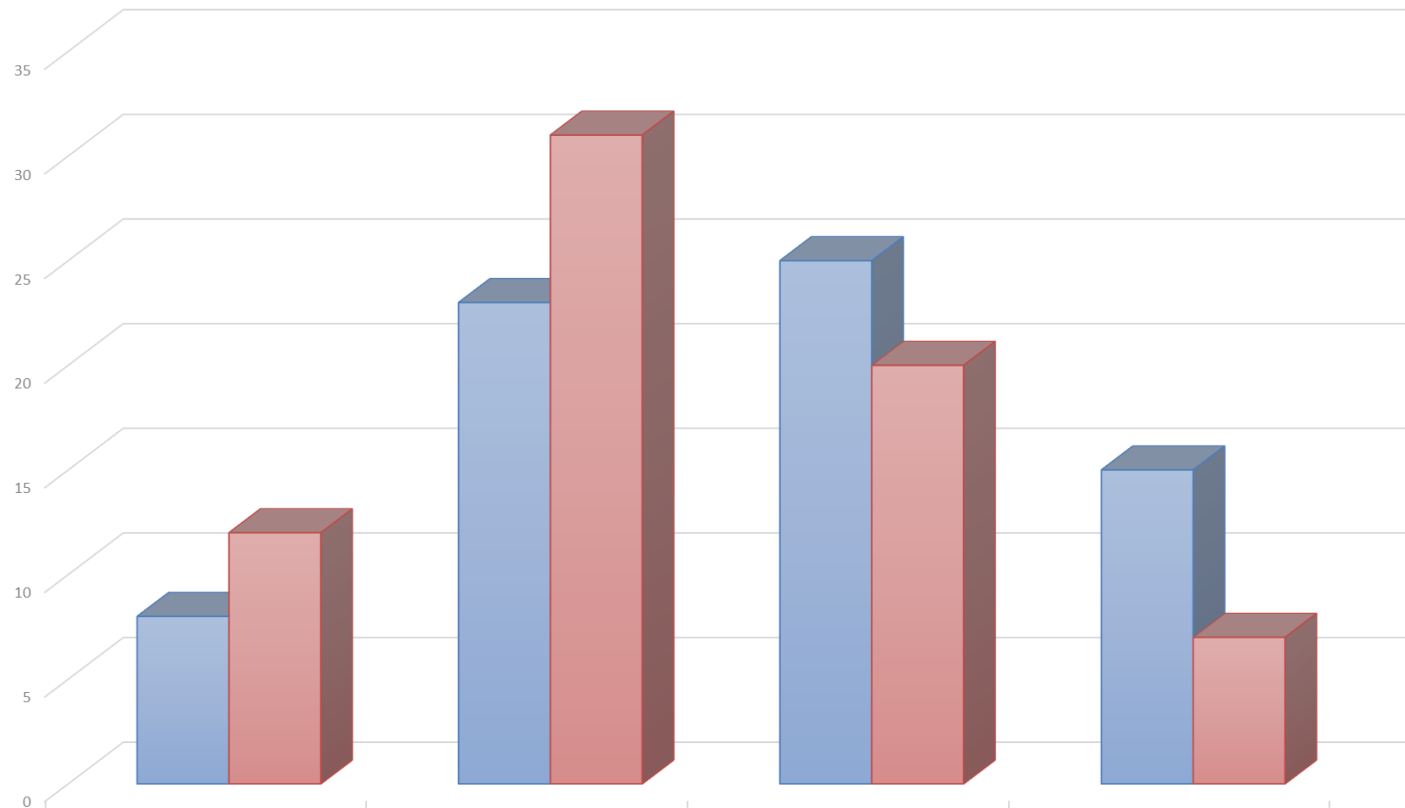
Classi 2^e - Monitoraggio di matematica



	VOTO A	VOTO B	VOTO C	VOTO NS
PROVE OTTOBRE	5	25	13	22
PROVE FEBBRAIO	6	23	19	13
PROVE MAGGIO	9	28	22	8



Classi 2^e - Monitoraggio di Matematica



■ PROVE 1° QUADRIMESTRE
■ PROVE 2° QUADRIMESTRE

VOTO A

8

12

VOTO B

23

31

VOTO C

25

20

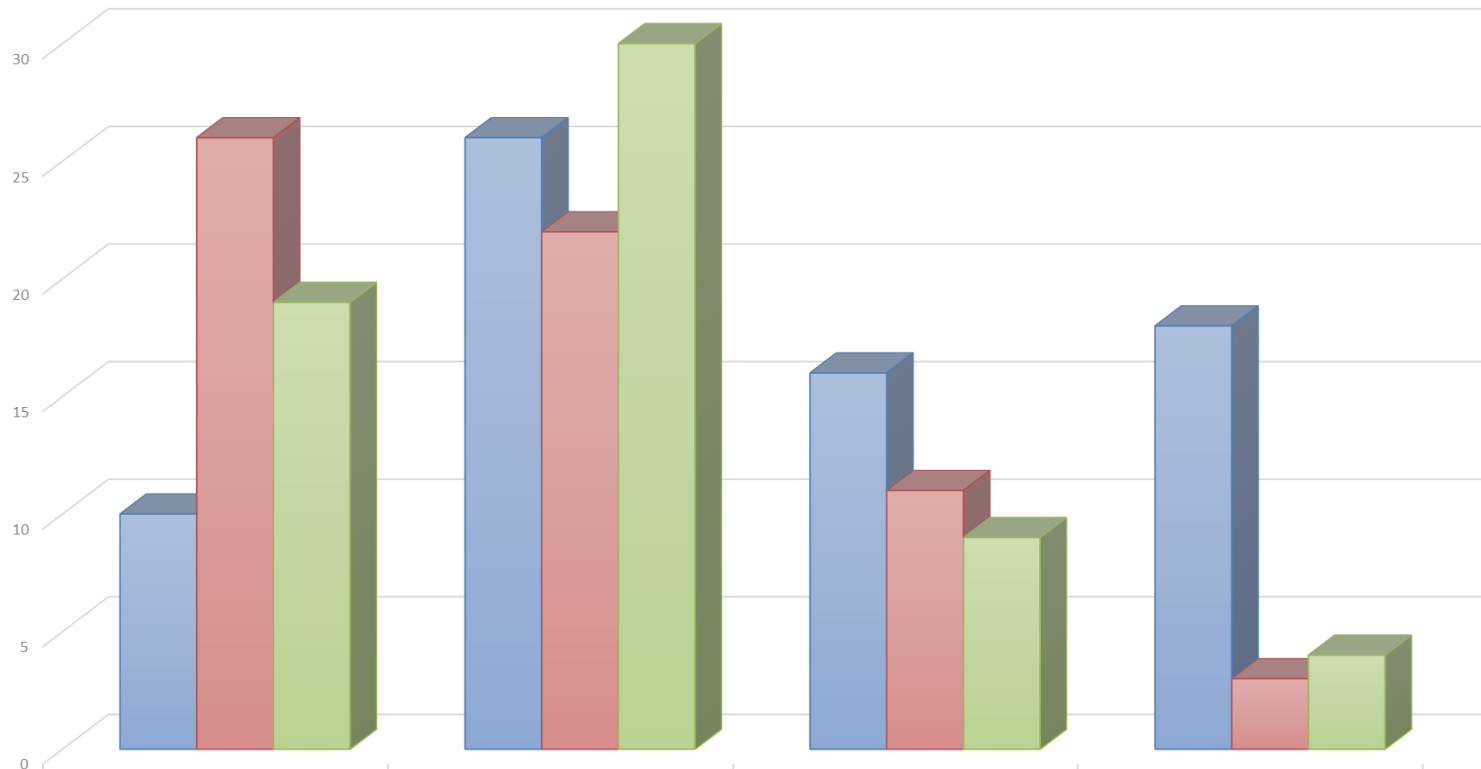
VOTO NS

15

7



Classi 2^e - Monitoraggio di Inglese



PROVE OTTOBRE
PROVE FEBBRAIO
PROVE MAGGIO

VOTO A

10

VOTO B

26

VOTO C

16

VOTO NS

18

26

22

11

3

19

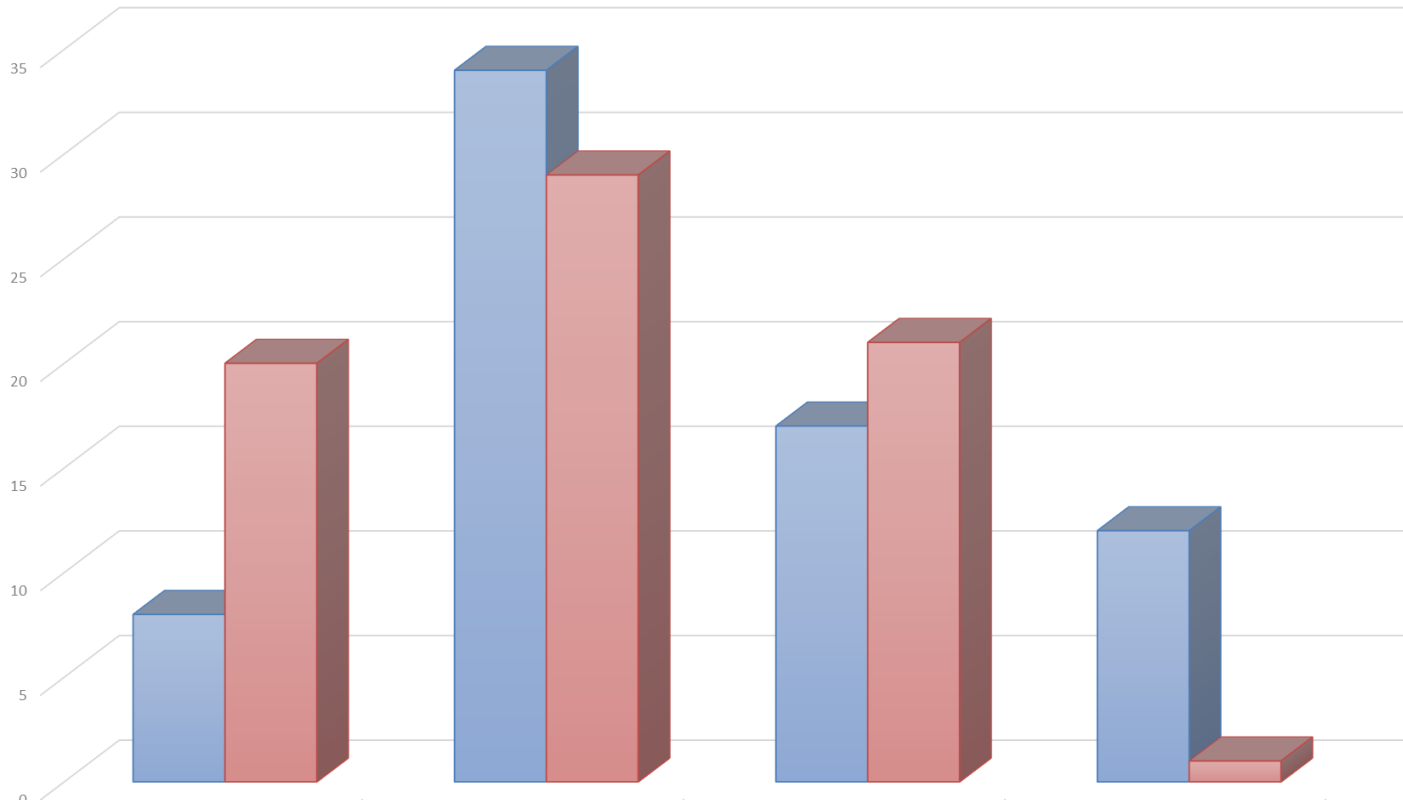
30

9

4



Classi 2^e - Monitoraggio di Inglese



■ PROVE 1° QUADRIMESTRE
■ PROVE 2° QUADRIMESTRE

VOTO A

8

20

VOTO B

34

29

VOTO C

17

21

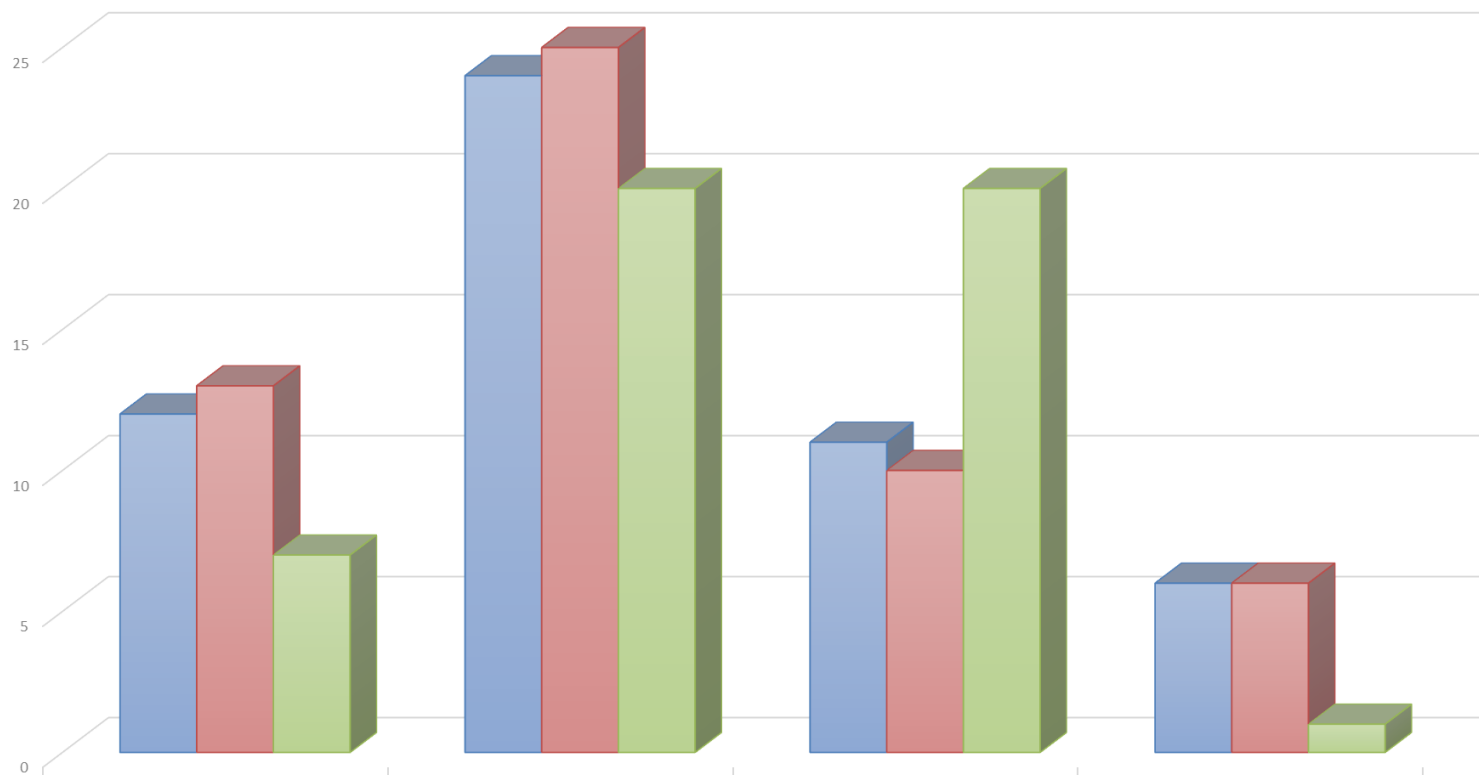
VOTO NS

12

1



Classi 2^e - Monitoraggio di Francese



PROVE OTTOBRE
PROVE FEBBRAIO
PROVE MAGGIO

VOTO A

12

VOTO B

24

VOTO C

11

VOTO NS

6

13

25

10

6

7

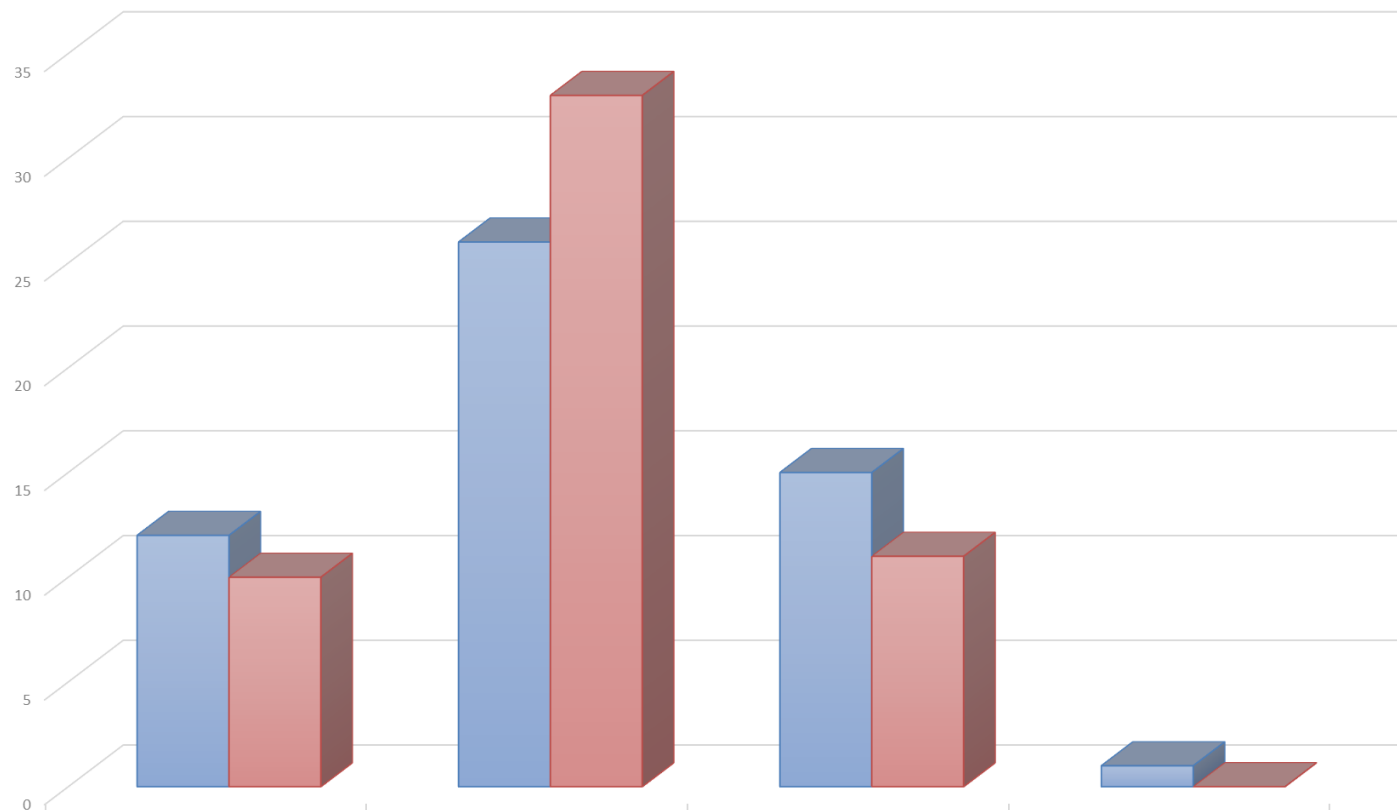
20

20

1



Classi 2^e - Monitoraggio di Francese



PROVE 1° QUADRIMESTRE

12

VOTO B

26

VOTO C

15

VOTO NS

1

PROVE 2° QUADRIMESTRE

10

33

11

0



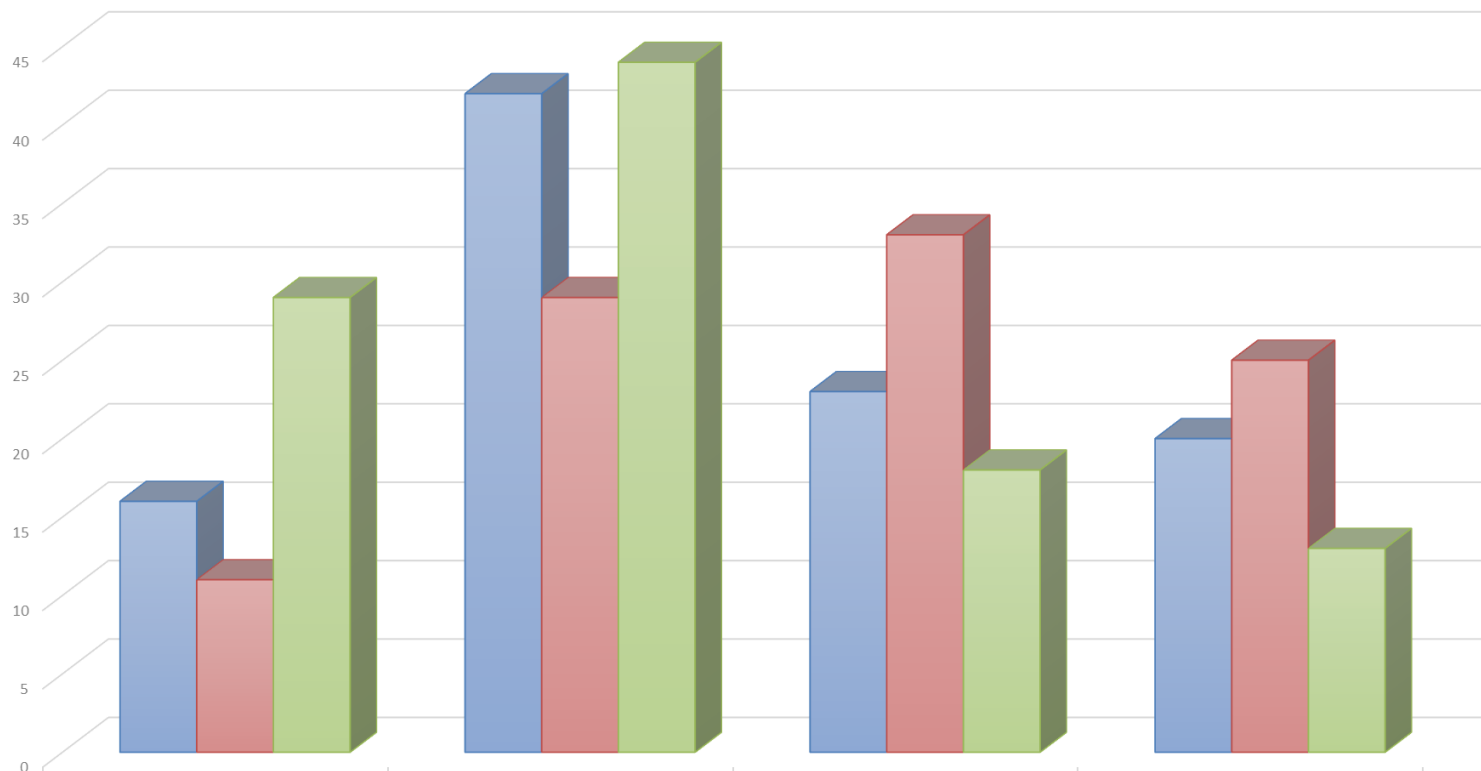
Classi Terze

Si evidenzia:

- In tutte le discipline, ad eccezione di Matematica dove le valutazioni finali nelle prove d'istituto confermano sostanzialmente le valutazioni iniziali, un aumento nel tempo delle valutazioni positive (voti A e B), sia nelle prove che nei risultati quadrimestrali.
- In Italiano si registra un aumento considerevole della valutazione massima A nel voto quadrimestrale, che passa da 5 a 31 alunni.
- In Inglese si registra un aumento considerevole della valutazione massima A nelle prove d'Istituto, che passa da 15 a 51 alunni.



Classi 3^e - Monitoraggio di Italiano



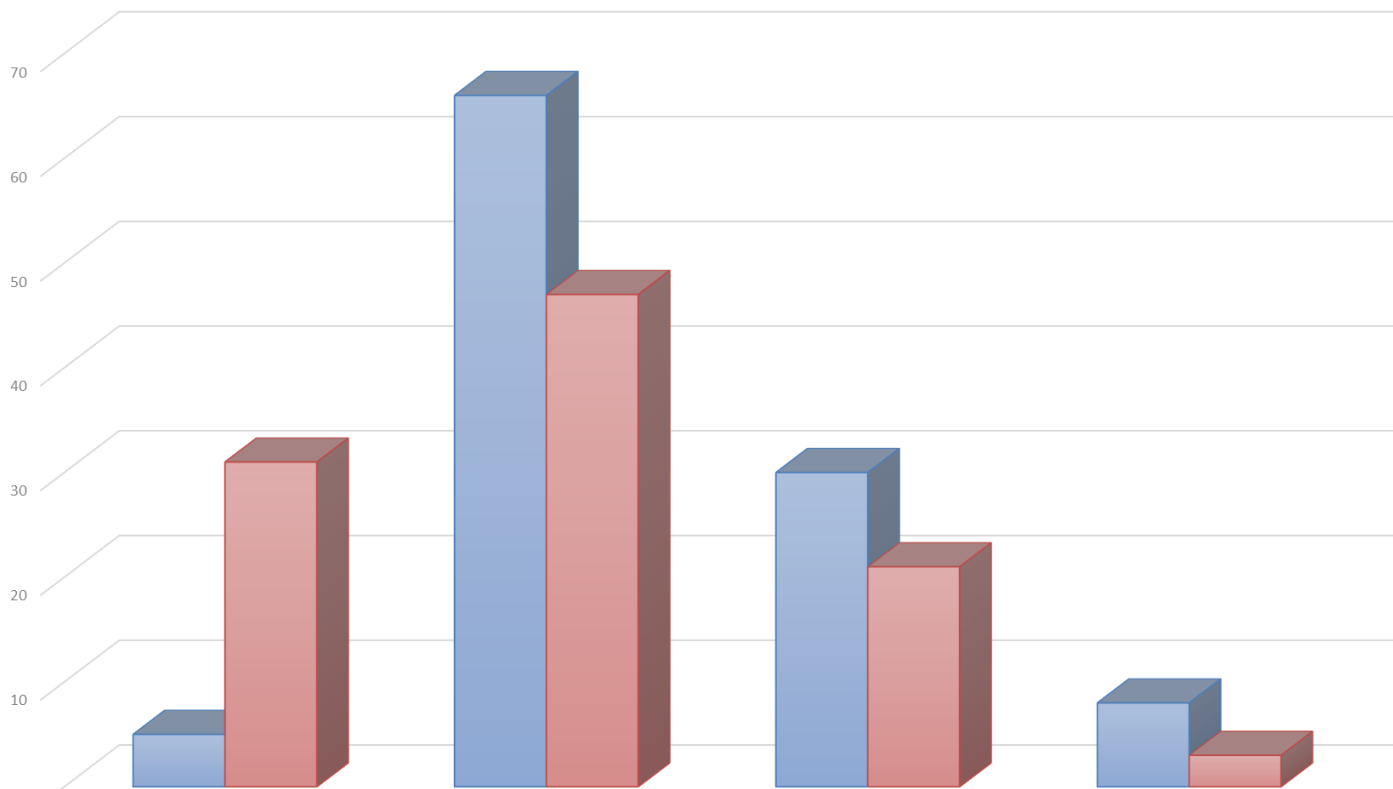
■ PROVE OTTOBRE
■ PROVE FEBBRAIO
■ PROVE MAGGIO

VOTO A VOTO B VOTO C VOTO NS

16	42	23	20
11	29	33	25
29	44	18	13



Classi 3^e - Monitoraggio di Italiano



■ PROVE 1° QUADRIMESTRE

■ PROVE 2° QUADRIMESTRE

VOTO A

5

31

VOTO B

66

47

VOTO C

30

21

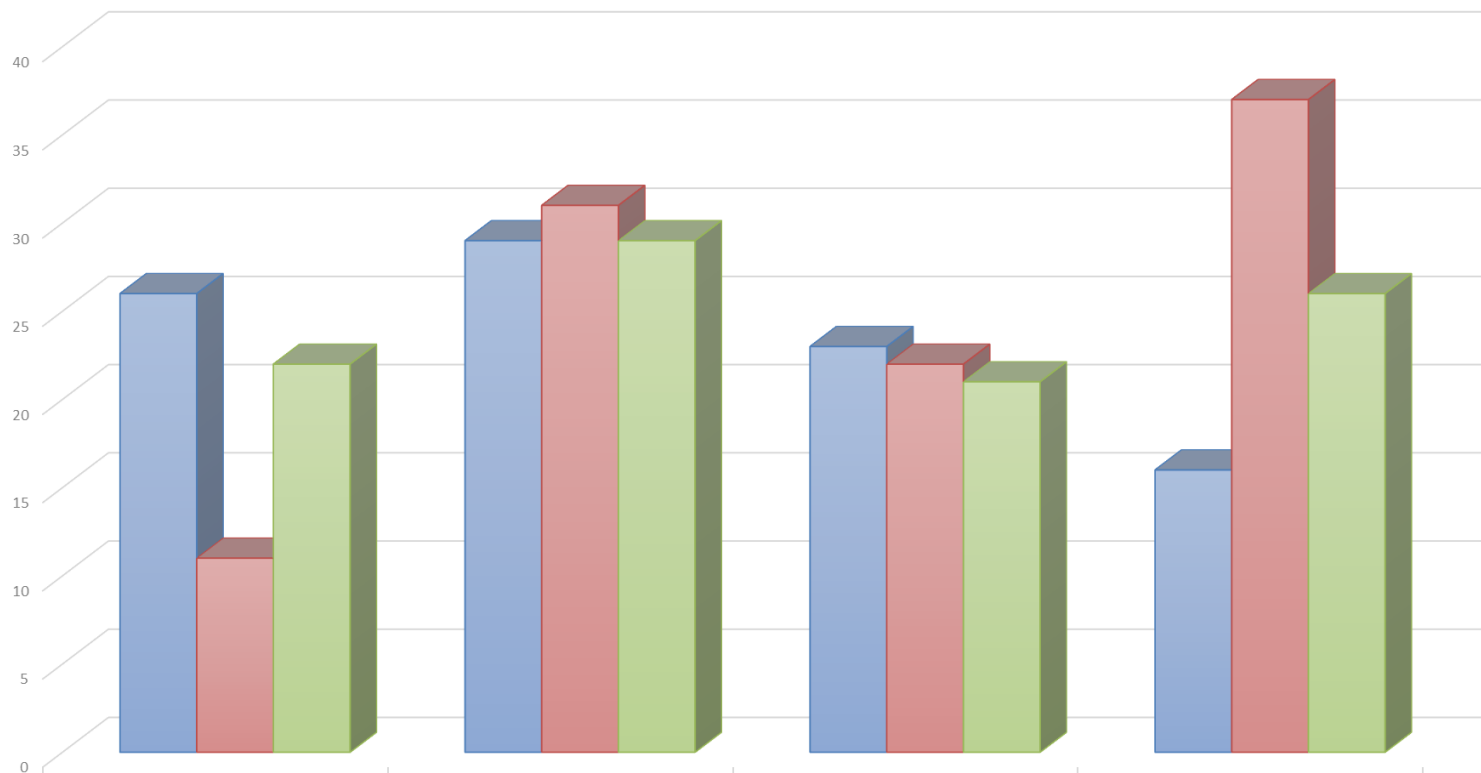
VOTO NS

8

3



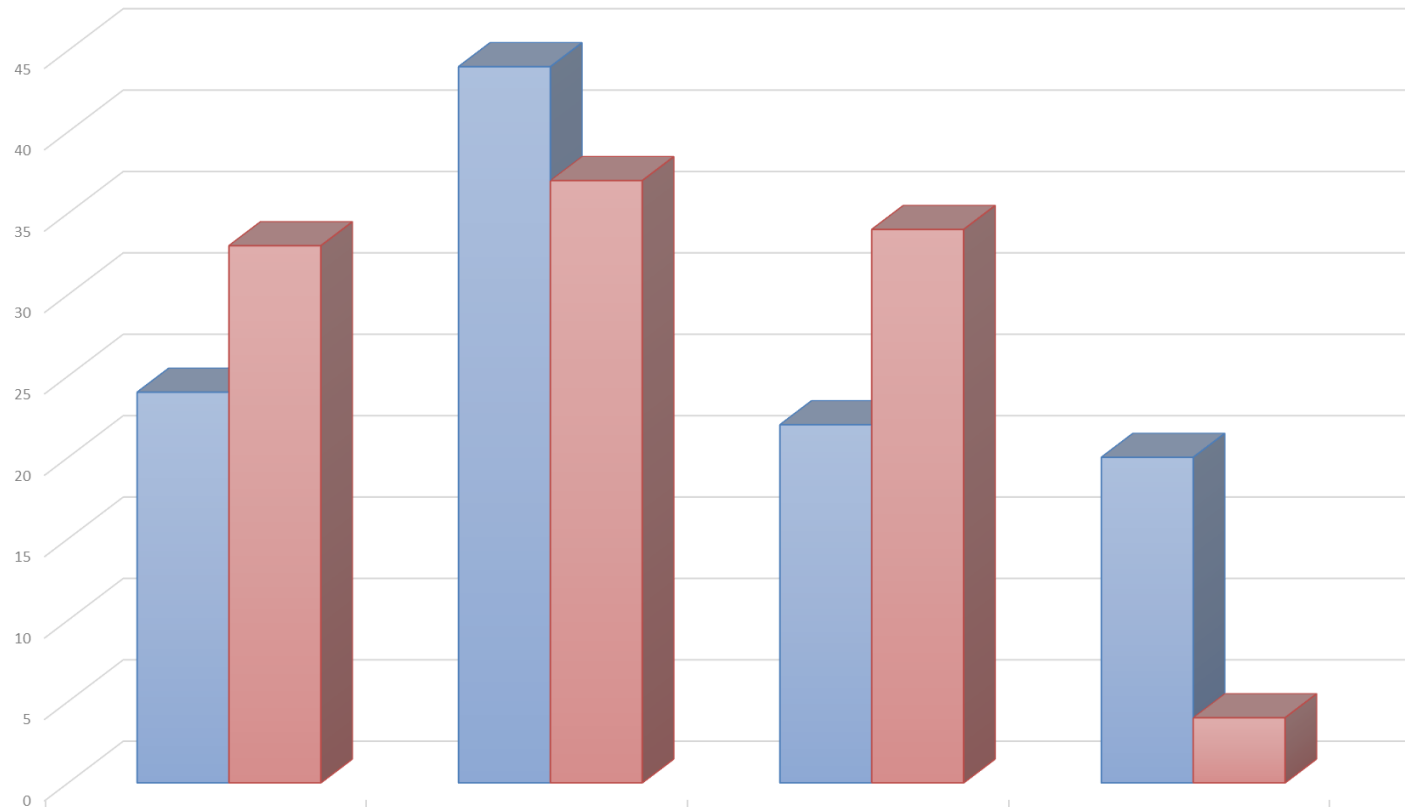
Classi 3^e - Monitoraggio di matematica



	VOTO A	VOTO B	VOTO C	VOTO NS
PROVE OTTOBRE	26	29	23	16
PROVE FEBBRAIO	11	31	22	37
PROVE MAGGIO	22	29	21	26



Classi 3^e - Monitoraggio di Matematica



■ PROVE 1° QUADRIMESTRE
■ PROVE 2° QUADRIMESTRE

VOTO A

24

VOTO B

44

VOTO C

22

VOTO NS

20

33

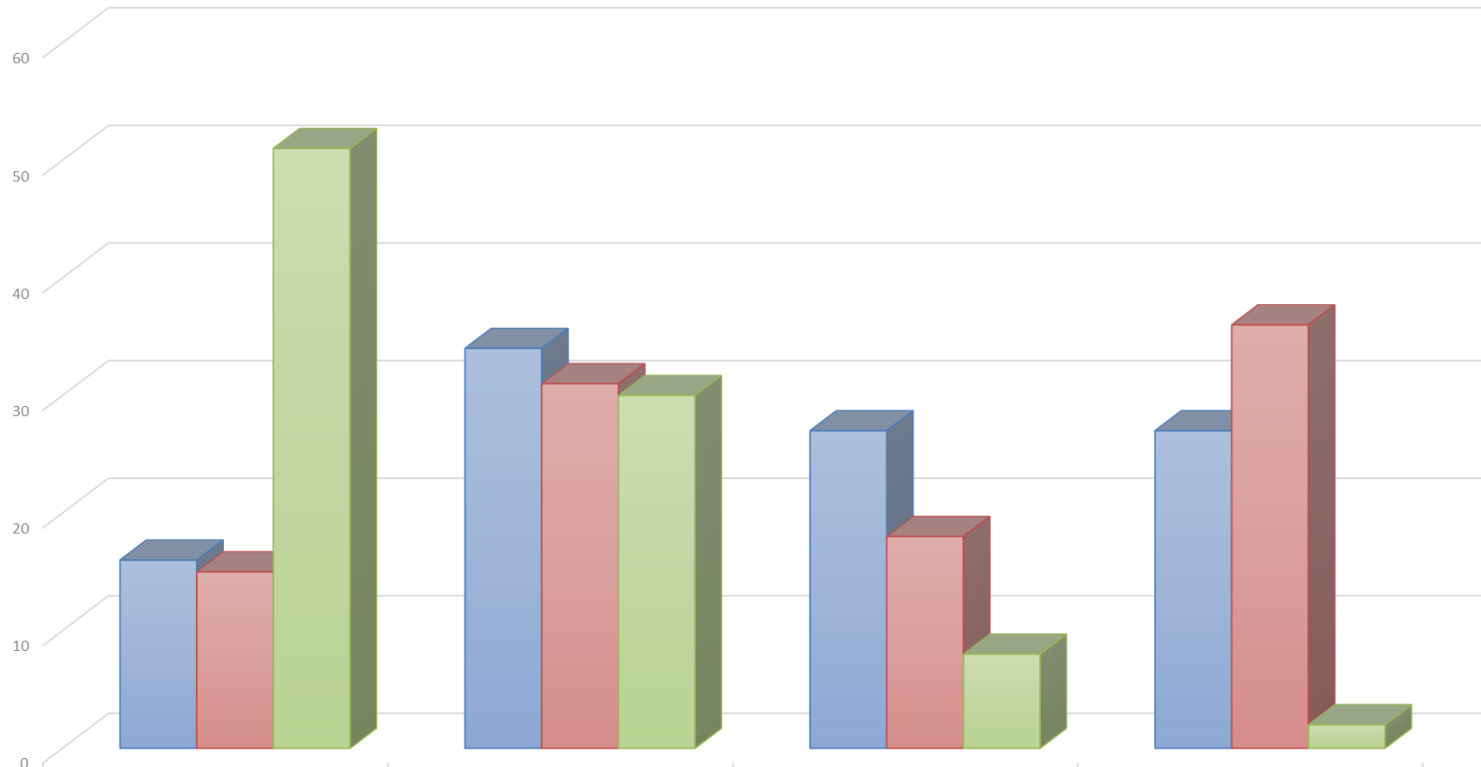
37

34

4



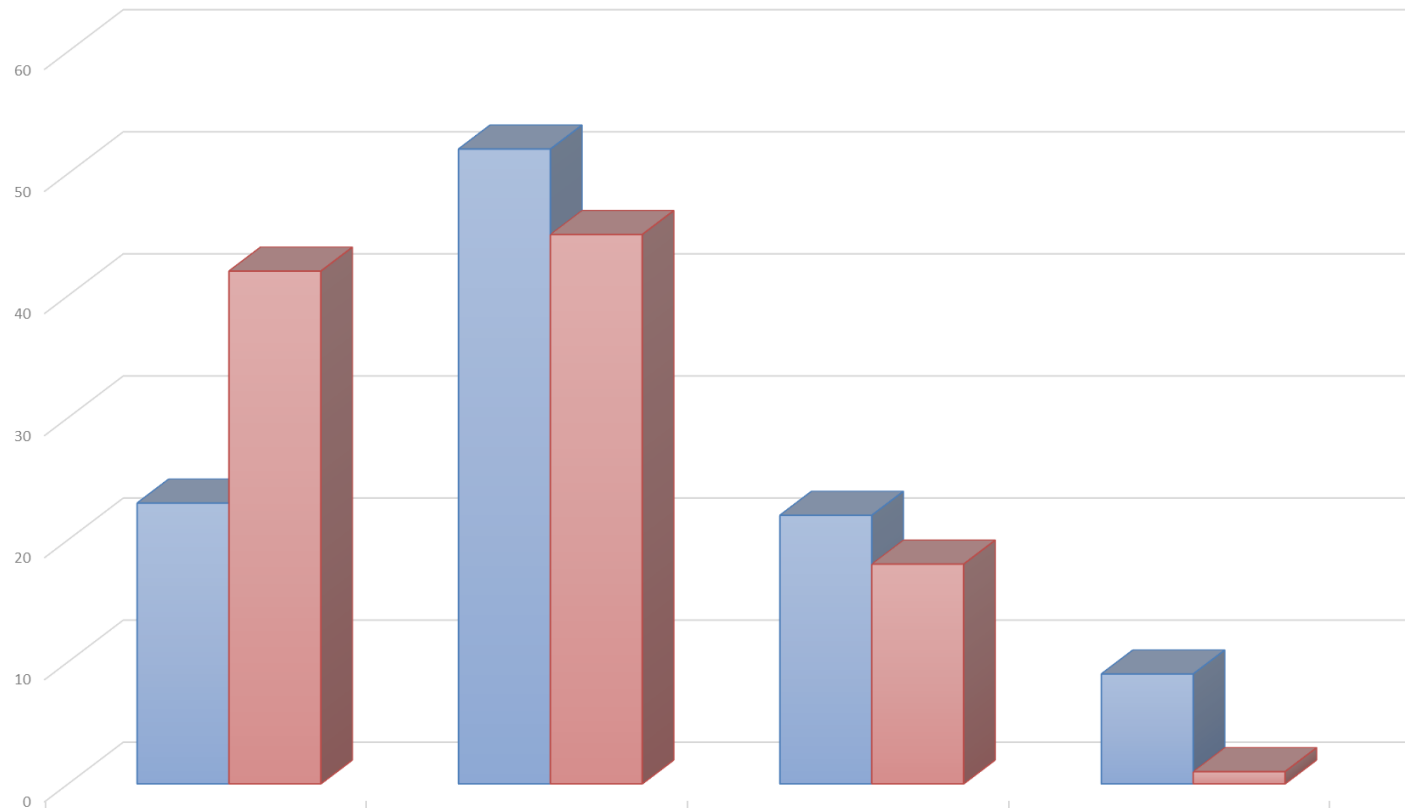
Classi 3^e - Monitoraggio di Inglese



	VOTO A	VOTO B	VOTO C	VOTO NS
PROVE OTTOBRE	16	34	27	27
PROVE FEBBRAIO	15	31	18	36
PROVE MAGGIO	51	30	8	2



Classi 3^e - Monitoraggio di Inglese



■ PROVE 1° QUADRIMESTRE
■ PROVE 2° QUADRIMESTRE

VOTO A

23

VOTO B

52

VOTO C

22

VOTO NS

9

42

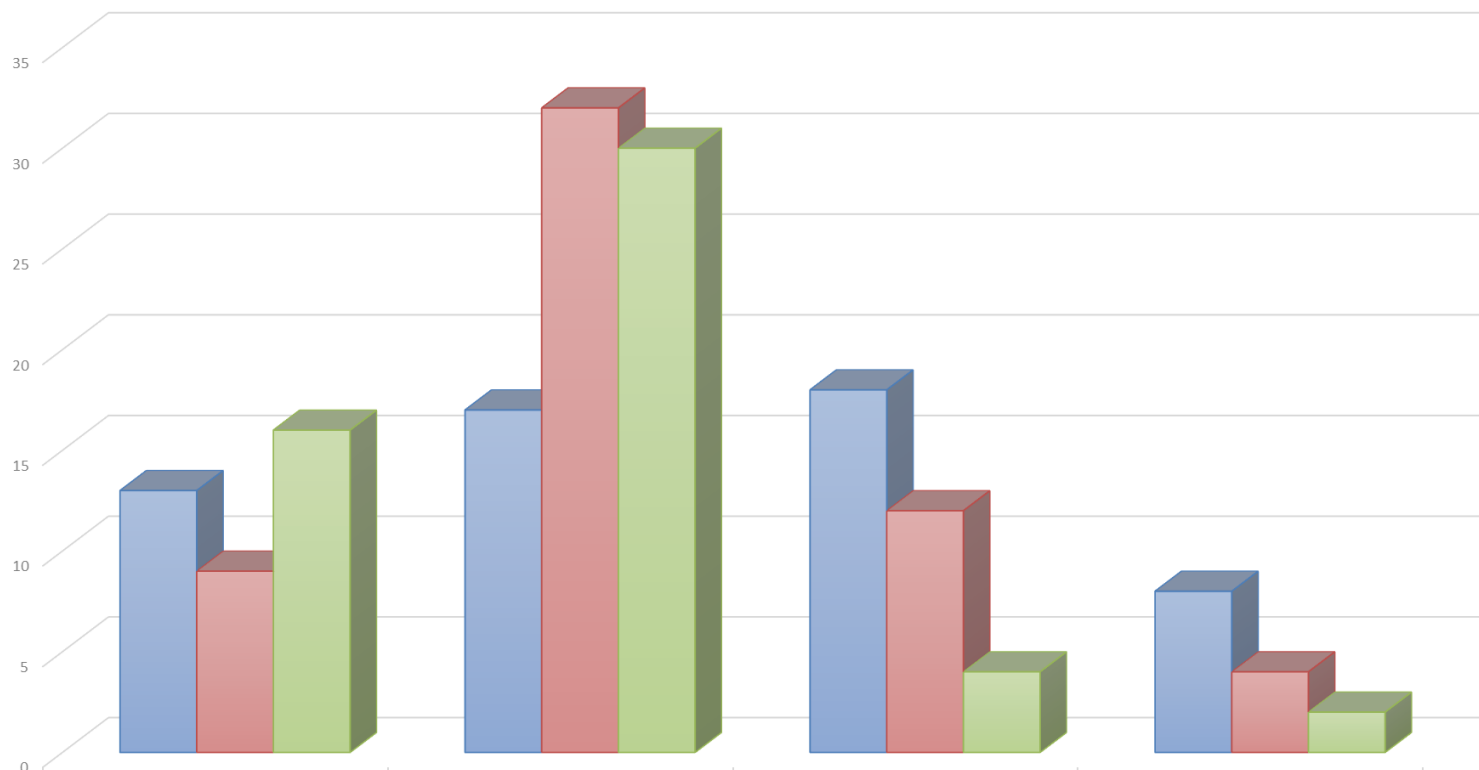
45

18

1



Classi 3^e - Monitoraggio di Francese



PROVE OTTOBRE

VOTO A

13

VOTO B

17

VOTO C

18

VOTO NS

8

PROVE FEBBRAIO

9

32

12

4

PROVE MAGGIO

16

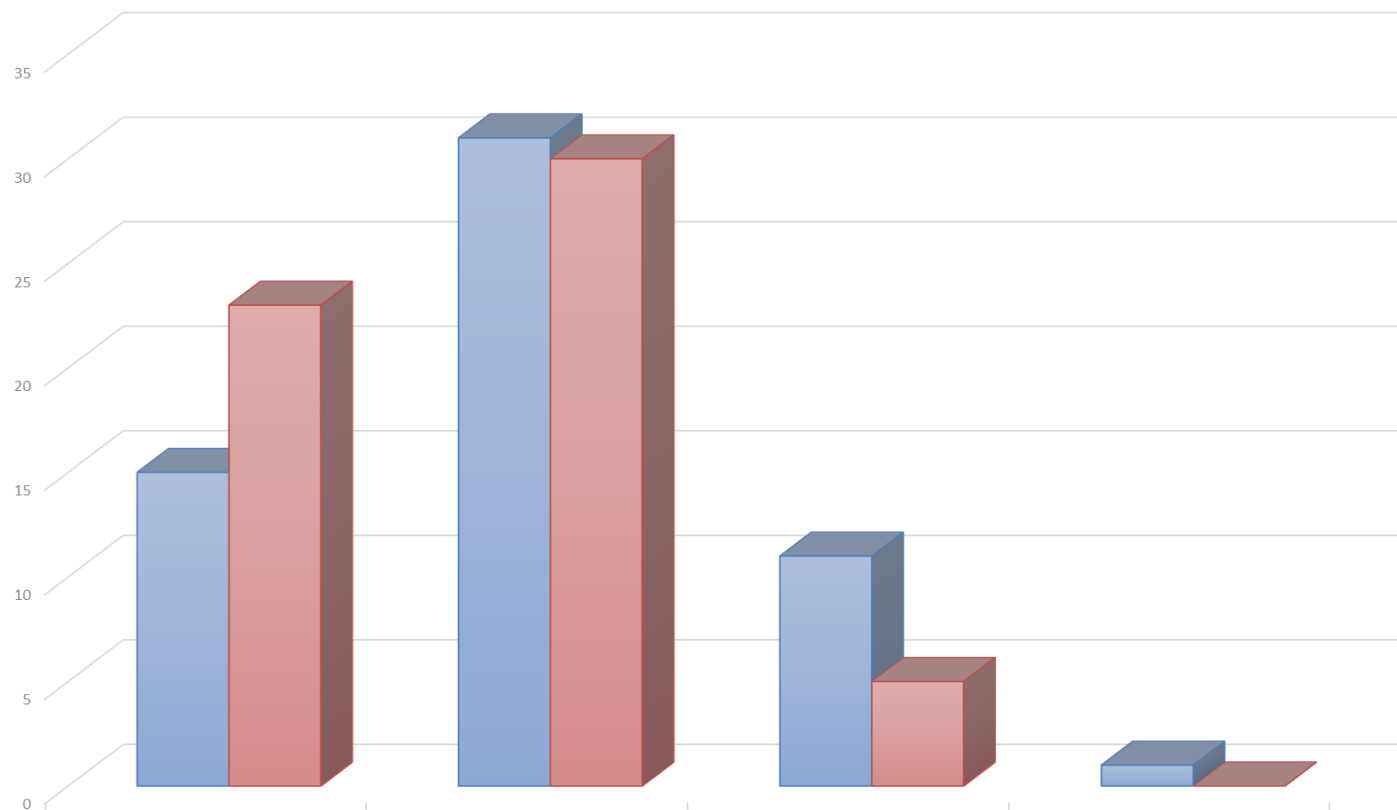
30

4

2



Classi 3^e - Monitoraggio di Francese



■ PROVE 1° QUADRIMESTRE
■ PROVE 2° QUADRIMESTRE

VOTO A

15

23

VOTO B

31

30

VOTO C

11

5

VOTO NS

1

0

